

HAEBERLE

Mobile Arbeitsplätze

Typenliste gültig ab 1. Juli 2014

**POAG-Pin inklusive bei
ausgewählten Modellen**

fuego

Gerätewagensystem
... flexibel und wendig
mit Fahrgestell „cuatro“



fuego - das flexible und wendige Gerätewagensystem

by HAEBERLE

fuego - die beste Beförderung für Ihr Gerät. Sie haben Ihre neue Gerätegeneration perfekt gestaltet und suchen nun was Passendes für „drunter“? Dann sind Sie bei HAEBERLE genau richtig. Unsere Wagen sind top in Punkto Funktionalität und Qualität. Im Design immer vorn und ultravariabel.

Seit 1933 finden wir für unsere Kunden immer die jeweils perfekte Lösung. Aus dem breiten Spektrum der bewährten Basis- und Funktionswagen oder unverwechselbar angepasst an Ihr Corporate Identity. Fordern Sie unsere Broschüre „HAEBERLE MACHT'S“ an. Unser Team berät Sie gerne und kreativ.

HAEBERLE
HAT'S

HAEBERLE
MACHT'S

Das fuego-Wagensystem besticht durch außergewöhnliches Design und eignet sich hervorragend für kleine Gerätekombinationen. Die Wagen sind wendig, aber auch robust und bieten viel Stellplatz auf geringer Grundfläche. Aufgrund seiner schlanken Linie ist fuego in vielen unterschiedlichen Bereichen im Einsatz.

Merkmale: Gestaltung in verschiedenen Dekorfarben wählbar, robustes Fahrgestell „cuatro“, Einsäulen-Aluminium-Profil zur Aufnahme von Steckdosenleisten, mit integriertem Kabelkanal. Stabile Platten mit angeformtem Rand und Griffmulde, serienmäßig mit ergonomischem Schiebegriff. Jetzt noch flexibler mit eleganter, neuer Liftversion, für stufenlos einstellbaren Arbeitskomfort.

Funktion: Als mobiler Gerätewagen, EKG-Wagen, Beautywagen, Laptop- oder Computerwagen, Pultwagen, Lift-Wagen für sitzende und stehende Tätigkeiten mit stufenloser Höhenverstellung ...und mehr.

Einsatz: In Arztpraxen, Kliniken, Kosmetikstudios, Büros, Besprechungs- und Tagungsräumen.

Jetzt neu: Für Ihre Sicherheit sind ab sofort ausgewählte Gerätewagen ab Werk mit einem POAG-Pin ausgestattet.



Potentialausgleich-System POAG entsprechend DIN 42801

In medizinisch genutzten Räumen können durch Geräte und andere leitfähige Teile Potentialdifferenzen auftreten, die ein Gefährdungspotential für Personen darstellen. Sicherem Schutz bietet ein Potentialausgleich.

Ab sofort wird ab Werk bei ausgewählten Gerätewagen ein POAG-Pin montiert und im Rahmen der Endabnahme elektrisch geprüft. Sofern nicht bereits in den Räumen vorgesehen, bitte entsprechende Potentialausgleichsleitung mit bestellen. Unser Team berät Sie gerne.

Beim Gerätewagensystem fuego wird ein POAG-Pin (Ref.-Nr. 19529) außen im hinteren Teil des Trägerprofils befestigt. Eine Nachrüstung ist seitens des Kunden durch qualifiziertes Fachpersonal möglich.

Komponenten

- robustes und sehr wendiges Fahrgestell „cuatro“ mit hochwertigen Qualitätsrollen. Geringer Wendekreis durch 4 lenkbare Rollen. Ideal für Anwendungen mit kleinem Aktionsradius.
- stabiles Einsäulen-Aluminium-Profil zur Aufnahme von Steckdosenleisten, mit integriertem großen Kabelkanal zur optimalen Unterbringung von Kabeln
- hochwertige Ablageplatten mit angeformten Rand und Griffmulde
- formschöne, leichtgängige Schublade
- elegante, stufenlos höhenverstellbare und geneigte Pult-Platten mit Abrollschutz für den Einsatz als mobiles Stehschreibpult für Vorträge, Präsentationen u.a.
- stufenlos höhenverstellbare Konsolplatten für kleine Geräte
- serienmäßig mit ergonomischem Schiebegriff und Kabelaufbewahrungsklammer aus grauem Kunststoff, befestigt an der Profilrückseite
- Liftversionen für stufenlosen Arbeitskomfort
- Zubehör für individuelle Einsatzzwecke, z.B. als Ergometriewagen u.v.m..

Technische Details / Maße

Maximale Traglast:	60 kg
Trägerprofilhöhe:	800 mm / 950 mm
Rollen Ø vorne / hinten:	75 mm / 100 mm serienmäßig 100 mm / 125 mm optional
Elektrisch leitfähige Rollen:	gegen Aufpreis lieferbar
Ablageplatten-Außenmaße:	500 x 390 x 53 mm (B x T x H)
Ablageplatten-Stellfläche:	ca. 470 x 340 mm (B x T)
Ablageplatten-Traglast:	ca. 15 kg / 25 kg
Schubladen-Außenmaße:	494 x 386 x 131 mm (B x T x H)
Schubladen-Flächenbelastung:	ca. 10 kg

Materialien / Farbgestaltung

Trägerprofil:	Aluminium eloxiert
Profil-Abdeckung:	Kunststoff, ABS, grau (6502B nach NCS)
Fahrgestell:	Alu-Guß, pulverbeschichtet, grau (RAL 7012), Feinstruktur matt
Dekorstreifen im Profil:	aus PVC in den Farben: grau (6502B nach NCS) blau (3050-R80B nach NCS) rotviolett (3050-R40B nach NCS) gelb (0050-Y nach NCS) türkis (1050-B50G nach NCS)
Schiebegriff / Reling :	Stahlrohr, hochwertig pulverbeschichtet, weißaluminium (RAL 9006)
Ablageplatten:	hochwertiger und pflegeleichter Kunststoff, ABS, grau. Alternativ aus Stahl, pulverbeschichtet (RAL 9006)
Schublade:	ABS oriongrau, Oberfläche poliert
Rollen:	Polyurethan

Artikel	Beschreibung	Ref.-Nr.
---------	--------------	----------

Gerätewagen

Alle Wagenmodelle sind mit dem modernen Fahrgestell „cuatro“ ausgestattet und werden montiert geliefert.

Bitte geben Sie an der letzten Stelle der Referenznummer die Farbziffer der Dekorstreifen an:

xxxx1 = grau, xxxx2 = blau, xxxx3 = rotviolett, xxxx4 = gelb, xxxx5 = türkis

Weitere Farben bieten wir gegen Aufpreis auf Anfrage gerne an.

Basiswagen

fuego-cuatro 1



mit 1 Ablageplatte, 1 Kabelklammer und Schiebegriff.

Trägerprofil 800 mm hoch.

3000

Maße: 546 x 569 x 986 mm (B x T x H)

fuego-cuatro 1 mit Schublade



mit 1 Schublade, 1 Ablageplatte, 1 Kabelklammer und Schiebegriff.

Trägerprofil 800 mm hoch.

3001

Maße: 546 x 569 x 986 mm (B x T x H)

fuego-cuatro 1 mit Drahtkorb



mit 1 Ablageplatte, 1 Drahtkorb nach vorne ausziehbar aus Stahl, pulverbeschichtet (RAL 9006), 1 Kabelklammer und Schiebegriff.

Trägerprofil 800 mm hoch.

3002

Maße: 546 x 569 x 986 mm (B x T x H)

fuego-cuatro 2



mit 2 Ablageplatten, 1 Kabelklammer und Schiebegriff.

Trägerprofil 800 mm hoch.

3003

Maße: 546 x 569 x 986 mm (B x T x H)

fuego-cuatro 9



mit 3 Ablageplatten, 1 Kabelklammer und Schiebegriff.

Trägerprofil 950 mm hoch.

3004

Maße: 546 x 569 x 1136 mm (B x T x H)

Artikel	Beschreibung	Ref.-Nr.
---------	--------------	----------

Laptopwagen / Computerwagen / Wagen mit Lift-Funktion

**fuego-cuatro
Laptopwagen**



Laptopplatte mit Mousauszug nach rechts oder links ausziehbar. Drahtkorb zur Befestigung hinten am Trägerprofil, Steckdosenleiste 4-fach, 1 Kabelklammer und Schiebegriff.

Trägerprofil 950 mm hoch.

mit POAG-Pin

3005

Maße: 546 x 569 x 1136 mm (B x T x H)

**fuego-cuatro
Computerwagen 2**



mit 1 Ablageplatte, Steckdosenleiste 4-fach, TFT-Halter inklusive Tastaturarm (fest) mit Mousauszug, PC-Halter (rechts), 1 Kabelklammer und Schiebegriff.

Trägerprofil 800 mm hoch.

mit POAG-Pin

1958

Maße: 546 x 569 x 1444 mm (B x T x H)

PC-Halter (links) am Profil ist auf Wunsch lieferbar. Bitte bei der Bestellung angeben.

**fuego-cuatro
Computerwagen 1**

NEU



mit 1 Ablageplatte, Steckdosenleiste 4-fach, alegro Halter für Monitor, Tastatur- und Mousauszug (ausziehbar), PC-Halter (rechts), 1 Kabelklammer und Schiebegriff.

Trägerprofil 800 mm hoch.

mit POAG-Pin

1975

Maße: 546 x 569 x 1407 mm (B x T x H)

PC-Halter (links) am Profil ist auf Wunsch lieferbar. Bitte bei der Bestellung angeben.

**fuego-cuatro
Liftwagen 1
für Laptop**



für sitzende und stehende Arbeitsweise. 1 Ablageplatte mit Frontgriff und integriertem Auslösehebel für stufenlose Höhenverstellung von 700 - 1000 mm. 1 Kabelklammer und Schiebegriff.

Trägerprofil 770 mm hoch.

mit POAG-Pin

1978

Maße: 546 x 569 x 960 mm (B x T x H)

Die komfortable Lifeinheit ist in der Basisversion bis max. 7 kg belastbar.

Wagen mit Lift-Funktion

**fuego-cuatro
Liftwagen 2
für Laptop**

NEU



mit 1 Laptopplatte (Ref.-Nr. 19557) inklusive Mausezug (rechts und links), Frontgriff mit integriertem Auslösehebel für stufenlose Höhenverstellung von 700 – 1000 mm, 1 Sonderplatte für Drucker (Ref.-Nr. 19995) aus Stahl, pulverbeschichtet (RAL 9006), bis 10 kg belastbar, 1 Steckdosenleiste 4-fach (am Profil hinten), 1 Kabelklammer und Schiebegriff.

Trägerprofil 770 mm hoch.

Die komfortable Lifteinheit ist in der Basisversion bis max. 7 kg belastbar.

mit POAG-Pin

3021

Maße: 546 x 569 x 960 mm (B x T x H)

Maße der Sonderplatte: 418 x 370 x 4 mm (B x T x H)

**fuego-cuatro
Liftwagen
für PC**

NEU



mit 1 Laptopplatte (Ref.-Nr. 19557) inklusive Mausezug (rechts und links), Mausehalterung seitlich (rechts oder links), Frontgriff und integriertem Auslösehebel für stufenlose Höhenverstellung von 700 – 1000 mm, alegre-Halter für Monitor (Ref.-Nr. 19497), PC-Halter (rechts), 1 Steckdosenleiste 4-fach (am Profil hinten), 1 Kabelklammer und Schiebegriff.

Trägerprofil 770 mm hoch.

Die komfortable Lifteinheit ist in der Basisversion bis max. 7 kg belastbar.

mit POAG-Pin

1979

Maße: 546 x 569 x 1258 mm (B x T x H)

Aufpreis für Lifteinheit bis 11 kg Belastung

19756

Aufpreis für Lifteinheit bis 15 kg Belastung

19757

PC-Halter (links) am Profil ist auf Wunsch lieferbar. Bitte bei der Bestellung angeben.

**fuego-cuatro
Liftwagen
für Medical PC**

NEU



mit 1 Laptopplatte (Ref.-Nr. 19557) inklusive Mausezug (rechts und links), Mausehalterung seitlich (rechts oder links), Frontgriff und integriertem Auslösehebel für stufenlose Höhenverstellung von 740 - 1040 mm, alegre-Halter für Monitor (Ref.-Nr. 19497), 1 Drahtkorb, 1 Kabelklammer und Schiebegriff. **Große Rollen Ø 100 mm vorne, Ø 125 mm hinten.**

Trägerprofil 770 mm hoch.

Die komfortable Lifteinheit ist in der Basisversion bis max. 14 kg belastbar.

mit POAG-Pin

3020

Maße: 546 x 569 x 1307 mm (B x T x H)

Artikel	Beschreibung	Ref.-Nr.
---------	--------------	----------

Ergometriewagen / EKG-Wagen

fuego-cuatro Ergometriewagen 1



mit 2 Ablageplatten, 1 Korb, Kabel- und Schlauchhalter (Ref.-Nr. 19034), 1 Kabelklammer und Schiebegriff.

Trägerprofil 950 mm hoch.

mit POAG-Pin

1962

Maße: 546 x 569 x 1136 mm (B x T x H)

fuego-cuatro Ergometriewagen 2



mit 2 Ablageplatten, 1 Schublade, 1 Ablageplatte aus Stahl (Ref.-Nr. 19330), 1 Konsolplatte aus Stahl (höhenverstellbar und drehbar) mit aufgekanteten Seiten, Ref.-Nr. 19546, beide Stahlplatten pulverbeschichtet (RAL 9006), 1 Kabel- und Schlauchhalter (Ref.-Nr. 19034), 1 Kabelklammer und Schiebegriff.

Trägerprofil 950 mm hoch.

mit POAG-Pin

3006

Maße: 546 x 569 x 1136 mm (B x T x H)
(ohne Konsolplatte und Kabel-/Schlauchhalter)

Maße der Konsolplatte: 370 x 300 x 272 mm (B1/B2 x T)

fuego-cuatro EKG-Wagen 1.1



mit 2 Ablageplatten, 1 Kabelklammer und Schiebegriff.

Der Wagen ist zur Aufnahme der Strässle-Sauganlage DT100 vorbereitet.

Lieferung erfolgt OHNE Sauganlage.

Trägerprofil 800 mm hoch.

mit POAG-Pin

1960

Maße: 546 x 569 x 1050 mm (B x T x H)

fuego-cuatro EKG-Wagen 1.2

NEU



mit 2 Ablageplatten, 1 Kabelklammer, Schiebegriff, TFT-Halter (fest) mit Buchse (Ref.-Nr. 19978), bis max. 12 kg belastbar.

Der Wagen ist zur Aufnahme der Strässle-Sauganlage DT100 vorbereitet.

Lieferung erfolgt OHNE Sauganlage.

Trägerprofil 800 mm hoch.

mit POAG-Pin

3017

Maße: 546 x 569 x 1237 mm (B x T x H)

EKG-Wagen / Sonographiewagen

fuego-cuatro
EKG-Wagen 2.1



mit 2 Ablageplatten, 1 Kabelklammer und Schiebegriff.

Der Wagen ist zur Aufnahme der KISS-Sauganlage vorbereitet.

Lieferung erfolgt OHNE Sauganlage.

Trägerprofil 800 mm hoch.

mit POAG-Pin

1961

Maße: 546 x 569 x 986 mm (B x T x H)

fuego-cuatro
EKG-Wagen 2.2

NEU



mit 2 Ablageplatten, 1 Kabelklammer, Schiebegriff und TFT-Halter (Ref.-Nr. 19981), bis max. 395 mm verstellbar und bis 8,5 kg belastbar.

Der Wagen ist zur Aufnahme der KISS-Sauganlage vorbereitet.

Lieferung erfolgt OHNE Sauganlage.

Trägerprofil 800 mm hoch.

mit POAG-Pin

3018

Maße: 546 x 569 x 1447 mm (B x T x H)

fuego-cuatro
Sonographiewagen



mit 1 Ablageplatte, 1 Stahlplatte inkl. Griff (Ref.-Nr. 19539), pulverbeschichtet, weißaluminium (RAL 9006), 1 Drahtkorb (hinten), 1 Sondenhalter Ø 43 mm innen, 1 Kabelklammer und Schiebegriff.

Trägerprofil 800 mm hoch.

mit POAG-Pin

3007

Maße: 546 x 569 x 986 mm (B x T x H)

Maße der Stahlplatte: 350 x 400 x 4 mm (B x T x H)

Endoskopiewagen / Infusionswagen / Reizstromwagen
**fuego-cuatro
Endoskopiewagen**


mit 3 Ablageplatten, 1 Steckdosenleiste 4-fach, Universal-Endoskophalterung (Ref.-Nr. 19717) mit höhenverstellbarer Stange zur Einhandbedienung, 1 Kabelklammer und Schiebegriff.

Trägerprofil 950 mm hoch.

mit POAG-Pin

3008

Maße: 546 x 569 x 1391 mm (B x T x H)

**fuego-cuatro
Infusionswagen**

NEU



mit 1 Infusionsflaschenhalter, verchromt, (Ref.-Nr. 19035), min. 220 bis max. 1075 mm höhenverstellbar, 1 Drahtkorb, 1 Kabelklammer und Schiebegriff.

Trägerprofil 800 mm hoch.

mit POAG-Pin

3019

Maße: 546 x 569 x min. 1447 mm (B x T x H)

**fuego-cuatro
Reizstromwagen**

NEU



mit 2 Ablageplatten, 1 Schublade, 1 Drahtkorb (hinten), 2 Kabel- und Schlauchhalter (Ref.-Nr. 19034), 1 Kabelklammer und Schiebegriff.

Trägerprofil 800 mm hoch.

mit POAG-Pin

3013

Maße: 546 x 569 x 986 mm (B x T x H)

Systemteile

Alle Teile inklusive Befestigungsmaterial.

Fahrgestell / Schiebegriff / Rollen / Ablageplatte / Distanzhalter / Frontgriff / Reling

Fahrgestell fuego-cuatro



inkl. Trägerprofil, Schiebegriff, Kabelklammer, **4 lenkbare Rollen hinten Ø 100 mm, vorne Ø 75 mm**
Gesamttraglast: 60 kg

Trägerprofil 800 mm hoch.

Ref.- Nr. **1965**

Maße:
546 x 569 x 986 mm (B x T x H)

Trägerprofil 950 mm hoch.

Ref.- Nr. **1966**

Maße:
546 x 569 x 1136 mm (B x T x H)

Schiebegriff extra lang

NEU



in Sonderlänge, Stahlrohr, hochwertig pulverbeschichtet, weißaluminium (RAL 9006).

Maße:
440 x 145 x 263 mm (B x T x H)

Ref.- Nr. **19865**

Rollen groß



Aufpreis für 4 große Rollen,
2 Rollen vorne Ø 100 mm (feststellbar)
2 Rollen hinten Ø 125 mm (fest)

Ref.- Nr. **19850**

Rollen elektr. leitfähig



Aufpreis für 4 elektrisch leitfähige Rollen,
2 Rollen vorne Ø 75 mm (feststellbar)
2 Rollen hinten Ø 100 mm (lenkbar)

Ref.- Nr. **19481**

Ablageplatte



aus grauem ABS-Kunststoff mit angeformtem Rand und Griffmulde.

Stellflächenmaße:
470 x 340 mm (B x T),

Außenmaße:
500 x 390 x 53 mm (B x T x H)

Traglast ca. 15 kg
Traglast ca. 25 kg

Ref.- Nr. **19033**
Ref.- Nr. **19237**

Distanzhalter



für Ablageplatte zur Verlängerung der Nutztiefe um 38 mm.

Ref.- Nr. **19312**

Frontgriff



zur Befestigung an Ablageplatte, Feinstruktur, weißaluminium, (RAL 9006).

Ref.-Nr. **19367**

Reling



für Ablageplatte als zusätzlicher Halt für Geräte, aus Stahlrohr, hochwertig pulverbeschichtet, weißaluminium (RAL 9006), Ø 8 mm, dreiseitig umlaufend, Befestigung am Profil.

Ref.- Nr. **19017**

Pultplatte / Stahlplatten / Konsolplatte / Laptopplatte / Sonderplatten / Schublade / Schubladeneinsatz

Pultplatte



aus stabilem, widerstandsfähigem multiplex (Mehr-Schichten-Holz), Birke, grau gebeizt, mit Abrollschutz, feste Neigung 20°, mechanische Höhenverstellung bis zu 300 mm.
Traglast bis max. 15 kg

Maße:
495 x 542 x 18 mm (B x T x H)

Ref.- Nr. **19087**

Konsolplatte

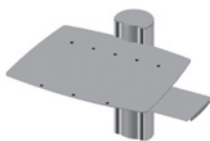


aus Stahl mit 4 seitiger Aufkantung an höhenverstellbarer Stange, pulverbeschichtet, weißaluminium (RAL 9006).
Traglast bis max. 15 kg.

Maße:
370/300 x 272 mm (B1/B2 x T)

Ref.- Nr. **19546**

Laptopplatte



mit Mausauszug (nach rechts und links ausziehbar). Stahl, pulverbeschichtet, weißaluminium (RAL 9006).
Traglast bis max. 25 kg

Maße Stellfläche:
491 x 370 mm (B x T)

Mausauszug:
100 x 171 mm (B x T)

Ref.- Nr. **19320**

Schubladen- einsatz



mit variablen Einteilungen aus transparentem Kunststoff. Herausnehmbar, spülmaschinenfest.

Ref.- Nr. **19597**

Stahlplatte



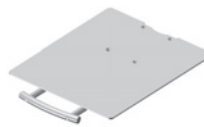
pulverbeschichtet, weißaluminium (RAL 9006), komplett montiert.
Traglast bis max. 25 kg

Maße:
495 x 379 x 4 mm (B x T x H)

Ref.- Nr. **19330**

Sondermaße auf Anfrage

Stahlplatte mit Griff



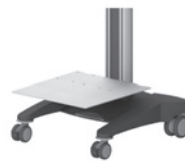
pulverbeschichtet, weißaluminium (RAL 9006).
Traglast bis max. 25 kg

Maße:
350 x 400 x 4 mm (B x T x H)

Ref.- Nr. **19539**

Sonderplatte

NEU



als Ablageplatte für Drucker. Stahl, pulverbeschichtet (RAL 9006).
Traglast bis max. 25 kg

Maße:
430 x 445 x 4 mm (B x T x H)

Ref.- Nr. **19951**

Die Platte kann seitlich oder mittig am Trägerprofil befestigt werden.

Sonderplatte

NEU

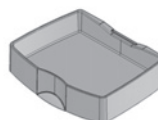


tief einsetzbar zwischen Trägerprofil und Fahrgestell. Stahl, pulverbeschichtet, basaltgrau (RAL 7012).
Traglast bis max. 10 kg

Maße:
418 x 370 x 4 mm (B x T x H)

Ref.- Nr. **19995**

Schublade



ABS oriongrau, Oberfläche poliert. Zur Montage unter einer Ablageplatte oder unter einer Schublade; mit schwebelichter Kugel-Teleskop-Führung und Einrastmechanismus.
Traglast max. 10 kg

Außen-Maße:
494 x 386 x 131 mm (B x T x H)

Innen-Maße:
409 x 314 x 94 mm (B x T x H)

Ref.-Nr. **19300**

Schloss

separat zum Einbau in Schublade.

Ref.- Nr. **19376**

Tastaturauszüge / TFT-Halter / alegro-Monitorträgersystem



215 mm **nach vorne ausziehbar**, inkl. Mausauszug. Befestigt am Holm. Mausauszug je Seite 100 mm ausziehbar. Material: Stahl, pulverbeschichtet, weißaluminium (RAL 9006). Traglast bis max. 10 kg

Ref.- Nr. **19220**

Maushalterung (links oder rechts)
Ref.- Nr. **19488**



befestigt an höhenverstellbarer Stange inklusive TFT-Halter. Mausauszug je Seite 100 mm ausziehbar. Stahl, pulverbeschichtet, weißaluminium (RAL 9006).

Ref.- Nr. **19222**

Traglast
TFT-Halter bis max. 15 kg
Tastaturarm bis max. 10 kg



im Trägerprofil, dreh- und neigbar, nicht höhenverstellbar. Stahl, pulverbeschichtet, weißaluminium (RAL 9006).

Traglast bis max. 15 kg

Ref.- Nr. **19418**



im Trägerprofil an höhenverstellbarer Stange befestigt. Stahl, pulverbeschichtet, weißaluminium (RAL 9006).

Traglast bis max. 15 kg

Ref.- Nr. **19223**



mit Buchse zur Aufnahme der Strässle-Sauganlage DT100. Stahl, pulverbeschichtet, weißaluminium (RAL 9006). Traglast bis max. 12 kg

Ref.- Nr. **19978**

Maße:
123 x 136 x 256 mm (B x T x H)



befestigt an höhenverstellbarer Stange im Trägerprofil. Stahl, pulverbeschichtet, weißaluminium (RAL 9006), bis 395 mm ausziehbar. Zur Aufnahme der KISS-Sauganlage. Traglast bis max. 8,5 kg

Ref.- Nr. **19981**

Maße:
125 x 75 x 395 mm (B x T x H)

alegro - Monitorträgersystem für stufenlose exakte Fixierung ohne Kraftaufwand. Horizontal und vertikal dreh-, neig- und schwenkbar. Monitoraufnahme mit VESA 75/100 Adaption.



auf fest eingestellter Stange im Trägerprofil. (Höhe ca. 400 mm oberhalb des Profils).

Traglast bis max. 12 kg
Ref.- Nr. **25007**

Traglast bis max. 18 kg
Ref.- Nr. **25033**



mit Befestigungswinkel für stufenlose Befestigung am Profil.

Traglast bis max. 12 kg
Ref.- Nr. **25052**

Traglast bis max. 18 kg
Ref.- Nr. **25053**



an Alu-Traverse (B 600 mm) für optimale SynchronEinstellung.

Monitoraufnahme mit VESA 75/100 Adaption

Traglast bis max. 2 x 12 kg
Ref.- Nr. **25002**

Traglast bis max. 2 x 18 kg
Ref.- Nr. **25028**



oberhalb des Profils, mit Befestigungswinkel für stufenlose Befestigung. 121 x 122 x 246 mm (B x T x H)


Traglast bis max. 2 x 12 kg
Ref.- Nr. **19497**

Traglast bis max. 2 x 18 kg
Ref.- Nr. **19499**

Zubehörartikel

Die Referenznummern enthalten entsprechende Halterungen und Montagematerial, sofern dies notwendig ist. Zubehörartikel können auch nachträglich an den Wagen montiert werden.

PC Halter




zur seitlichen Befestigung am Trägerprofil. Stahl, pulverbeschichtet, weißaluminium (RAL 9006), mit Rücklaufverschluß, schwarz. Passend für unterschiedlich hohe PCs, da oberer Halter höhenverstellbar ist. Traglast bis max. 8 kg

Befestigung **rechts**
Ref.- Nr. **19230**

Befestigung **links**
Ref.- Nr. **19245**

Kabel- und Schlauchhalter



Rohre aus silberfarbenem Aluminium mit 2 Gelenken aus Kunststoff und Befestigungskloben.

Ausladung ca. 950 mm

Ref.- Nr. **19034**


Kabel- und Schlauchhalter mit Flexwelle



Rohre aus silberfarbenem Aluminium mit 2 Gelenken aus Kunststoff, verchromte Flexwelle und Befestigungskloben.

Ref.- Nr. **19396**

Infusionsflaschenhalter



verchromt mit 4 Haken Ø 25 mm, für Einhandbedienung. Belastung bis max. 4 kg

Ref.- Nr. **19035**

Drahtkorb



zur Befestigung vorne am Trägerprofil, Stahl, pulverbeschichtet, weißaluminium (RAL 9006). Maschenweite: ca. 20 mm Belastung bis max. 5 kg

Maße:
416 x 267 x 100 mm (B x T x H)

Ref.-Nr. **19135**

Drahtkorb




zur Befestigung hinten am Trägerprofil, Stahl, pulverbeschichtet, weißaluminium (RAL 9006). Belastung bis max. 5 kg

Maße:
377 x 196 x 115 mm (B x T x H)

Ref.-Nr. **19146**

Drahtkorb, nach vorne ausziehbar




215 mm nach vorne ausziehbar. Stahl, pulverbeschichtet, weißaluminium (RAL 9006). Belastung bis max. 5 kg

Maße:
418 x 268 x 100 mm (B x T x H)

Ref.-Nr. **19268**

Kabelklammer




aus grauem Kunststoff, zur Anbringung hinten am Trägerprofil. Kann auch nachträglich befestigt werden.

Ref.-Nr. **19015**

Normprofilschiene

NEU




zur Befestigung vorne am Trägerprofil, aus Chromnickelstahl, gebürstet, mit 2 Befestigungspunkten.

Maße:
330 x 30 x 25 mm (B x T x H)

Ref.-Nr. **19976**

Endoskop-Halter

NEU



universal aus Plexiglas inkl. höhenverstellbarer Stange zur Einhandbedienung im Trägerprofil integriert.

Bei Wagen mit Lift nicht montierbar.

Ref.-Nr. **19717**



Halteband

NEU

für Sauerstoff- oder Gas-Flasche à 5/10 L (max. Ø 145 mm), Stahl, pulverbeschichtet, weißaluminium (RAL 9006), mit robustem Halteband zur Befestigung der Flasche.

Halteband komplett

rechts
links

Ref.-Nr. **19403**

Ref.-Nr. **19402**

Zusätzlicher Haltebügel oben mit flexiblem Halteband

rechts
links

Ref.-Nr. **19404**

Ref.-Nr. **19405**



Maushalterung

NEU

aus grauem Kunststoff, links oder rechts verwendbar

Ref.-Nr. **19488**



Sondenhalter

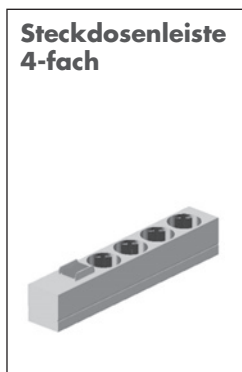
NEU

zur Befestigung seitlich an ABS-Ablageplatte. PVC hart, dunkelgrau (RAL 7011), Innen Ø 43 mm.

Maße:

65 x 54 x 35 mm (B x T x H)

Ref.-Nr. **19734**



Steckdosenleiste 4-fach

4 Schutzkontaktdosen, grüner 2-poliger Schalter, hellgraues Kabel, 3 m lang mit angegossenem Schukostecker, Qualitätsgehäuse Aluminium eloxiert mit 2 grauen Kunststoff-Befestigungswinkeln.

Maße:

269 x 44 x 44 mm (B x T x H)

Ref.-Nr. **21696**

Weitere Steckdosenleisten finden Sie im separaten Elektro-Zubehör-Programm.



Halteband für Kensingtonschloss

zur Diebstahlsicherung von Notebooks, Befestigung am fuego Profil. Ohne Schloss

Ref.-Nr. **16424**

Elektro-Zubehör

Passend zu den Wagensystemen bieten wir Ihnen ein umfassendes Elektro-Programm in speziellen Ländervarianten an.

Das Programm beinhaltet:

- Standard-Steckdosenleisten
- Modulare Steckdosenleisten
- Zentrale Ein- / Ausschalter
- Trenntransformatoren (Stand- und Unterbau-Modelle)
- Potentialausgleich-System MultiContact POAG
- Elektro-Verbindungstechnik nach IEC 320 C13/C14
- Kabelmanagement und Aussteckschutz

Gerne senden wir Ihnen das umfassende Elektro-Programm. Bei Fragen kontaktieren Sie bitte unser Berater- oder Service-Team.

Alle Preise verstehen sich zuzüglich Mehrwertsteuer. Als innovatives Unternehmen behalten wir uns Preis- und Konstruktionsänderungen vor. Alle vorherigen Preislisten verlieren ihre Gültigkeit. Im Übrigen gelten unsere Allgemeinen Geschäftsbedingungen in der jeweils gültigen Fassung.

WEEE-Reg.-Nr. DE 20235235



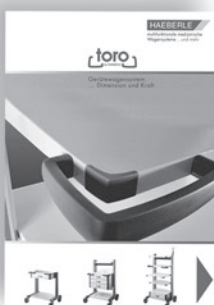
Eine besondere Spezialität von HAEBERLE sind maßgeschneiderte OEM-Versionen für Industriekunden. Sie nennen uns Ihre Spezifikationen und wir konfigurieren für Sie Ihr Spezialmodell oder Sonderhalterungen.

Fragen Sie uns!



fuego - Gerätewagensystem für kleine Geräte

Unsere vielseitige Produktpalette



Ihr medizin-technischer Fachhändler

KTS GmbH, Stierenmattweg 1, Postfach 298, CH-4450 Sissach
Tel. +41 (0)61 971 87 77, Fax +41 (0)61 971 87 76
info@kts.ch, www.kts.ch

HAEBERLE GmbH + Co. KG
Breitwiesenstr. 13
DE-70565 Stuttgart
Postfach 800524 · DE-70505 Stuttgart
Telefon +49 (0) 7 11/7 83 14-0
Telefax +49 (0) 7 11/7 83 14-77
Email: info@haeberle-med.de
Internet: www.haerberle-med.de